



SCAN ME!

Intrucciones: Completa los diálogos con la palabra o frase apropiada.



Diálogo No. 1

1. centro comercial 2. Avenida Granada 3. está ubicado 4. Hotel

Cliente: Buenos días ¿Me puede llevar al _____ Plaza España?

Taxista: Sí, ¿Dónde _____ el hotel?

Cliente: Está ubicado frente al Supermercado “Flamenco”

Taxista: Es el hotel que queda sobre la _____, ¿verdad?

Cliente: Correcto. Queda junto a un _____.

Taxista: Entendido. Suba por favor.



Diálogo No. 2

1. dónde queda 2. junto a 3. centro histórico 4. tomar el tren

Arlen: Disculpa, ¿sabes _____ el museo de arte contemporáneo?

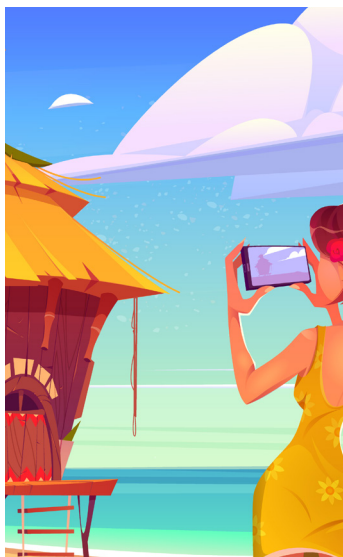
Marcos: Sí, queda en el centro histórico de la ciudad.

Arlen: Estoy de visita acá. ¿Cómo puedo llegar al _____?

Marcos: Bueno, puedes _____ de la línea verde en esa estación.

Arlen: No tengo un pase de trenes ¿Hay alguna otra manera?

Marcos: Sí, toma ese bus en frente. El museo está _____ una iglesia.



Diálogo No. 3

1. el ferri 2. playa hermosa 3. hay de todo 4. restaurantes

Pedro: ¿Tienes planes para el fin de semana?

María: Sí, iré a una _____ con mis amigos en una isla pequeña.

Pedro: ¿Hay hoteles y _____ en la isla?

María: Sí, _____. Hay varias tiendas, farmacias, miradores y otros lugares recreativos.

Pedro: Suena genial. ¿Cómo piensas llegar ahí?

María: Vamos a tomar _____. Tarda una hora en llegar a la isla.

RESPUESTAS

Dando direcciones de lugares

www.spanishlearninglab.com



SCAN ME!

Completa los diálogos con la palabra o frase apropiada.

Diálogo No. 1

Cliente: Buenos días ¿Me puede llevar al Hotel Plaza España?

Taxista: Sí, ¿Dónde está ubicado el hotel?

Cliente: Está ubicado frente al Supermercado “Flamenco”

Taxista: Es el hotel que queda sobre la Avenida Granada, ¿verdad?

Cliente: Correcto. Queda junto a un centro comercial.

Taxista: Entendido. Suba por favor.

*las opciones “centro comercial” y “hotel” son intercambiables.

Diálogo No. 2

Arlen: Disculpa, ¿sabes dónde queda el museo de arte contemporáneo?

Marcos: Sí, queda en el centro histórico de la ciudad.

Arlen: Estoy de visita acá. ¿Cómo puedo llegar al centro histórico?

Marcos: Bueno, puedes tomar el tren de la línea verde en esa estación.

Arlen: No tengo un pase de trenes ¿Hay alguna otra manera?

Marcos: Sí, toma un bus aquí en frente. El museo está junto a una iglesia.

Diálogo No. 3

Pedro: ¿Tienes planes para el fin de semana?

María: Sí, voy a ir a una playa hermosa con mis amigos en una isla pequeña.

Pedro: ¿Hay hoteles y restaurantes en la isla?

María: Sí, hay de todo. Hay varias tiendas, farmacias, miradores y otros lugares recreativos.

Pedro: Suena genial. ¿Cómo piensas llegar ahí?

María: Vamos a tomar el ferri. Tarda una hora en llegar a la isla.